

→ **Auf einen Blick**

- Kontinuierliche Erweiterung des Angebotes
- Möglichkeit, eigene Fragen zu stellen
- Vergleich eigener Ergebnisse mit ähnlichen Klassen
- kein bürokratischer Vorlauf, einfache Online-Administration des gesamten Prozesses, zeitlich flexibel
- individuelle Nutzung durch Lehrerinnen und Lehrer
- sofortige Ergebnismeldung
- hoher Datenschutz

→ **Zugang und Kontakt**

Das Selbstevaluationsportal finden Sie unter:

www.sep.isq-bb.de

Gern können Sie uns Ihre Anregungen zur Weiterentwicklung zusenden. Gestalten Sie das Portal für Ihre Nutzung mit!

✉ E-Mail an: sep@isq-bb.de

An-Institut der Freien Universität Berlin



Otto-von-Simson-Str. 15
14195 Berlin
Telefon: 030 838 583 10
Fax: 030 838 4 583 10
E-Mail: info@isq-bb.de

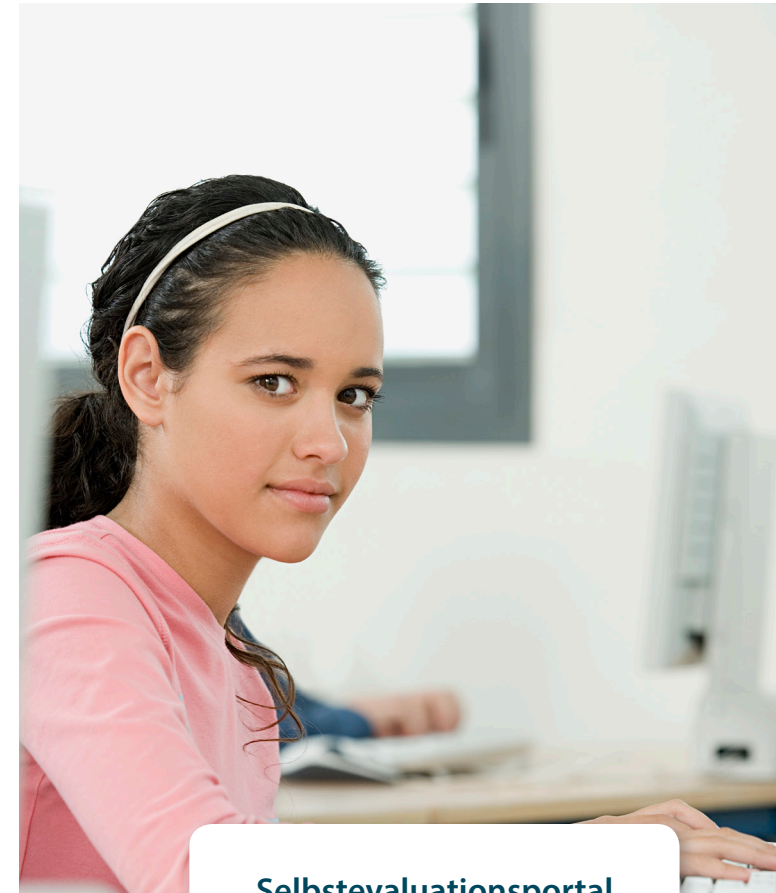
Hotline 030 83 85 83 50

Während der Schulzeit
ist das Büro ab 7.30 Uhr besetzt.

V.i.S.d.P.
Prof. Dr. Martin Brunner
Wissenschaftlicher Leiter und Geschäftsführer

3. veränderte Auflage, Juli 2015

www.isq-bb.de



Selbstevaluationsportal

**Instrumente zur schulinternen
Evaluation des Unterrichts**

**Informationen
für Lehrerinnen und Lehrer**

Schuljahr 2015/16



Schülerfeedback:

Ein Weg zur Steigerung von Schülerpartizipation und zur Entwicklung von Unterricht

Wie nehmen meine Schülerinnen und Schüler meinen Unterricht wahr: Als verständlich, strukturiert, interessant? Für diese Fragen müssen Sie keinen aufwendigen Fragebogen entwickeln.

Seit 2008 bietet das Selbstevaluationsportal des ISQ theoretisch fundierte und empirisch geprüfte Online-Instrumente zur Selbstevaluation des Unterrichts an. Es enthält Fragebögen, die schnell und unkompliziert im Schulalltag einsetzbar sind.

Schon über 200.000 Schülerinnen und Schüler wurden seit dem Start des Selbstevaluationsportals zu ihrer Wahrnehmung des Unterrichts befragt.

Das Portal steht allen Lehrkräften Berlins und Brandenburgs zur Verfügung. Sie können es für Schülerbefragungen in den Jahrgangsstufen 3 bis 13 einsetzen.

Eine Befragung beinhaltet die Einschätzung des Unterrichts sowohl aus Ihrer Perspektive als Lehrkraft (Selbsteinschätzung) als auch aus der Perspektive der befragten Schüler/-innen (Fremdeinschätzung). Sofort nach Durchführung der Onlinebefragung erhalten Sie Ihren Auswertungsbericht.

→ Kontinuierliche Weiterentwicklung

Erhebliche technische wie inhaltliche Weiterentwicklungen haben dazu geführt, dass Sie das Portal für immer mehr Fragestellungen nutzen können.

Sie können nunmehr

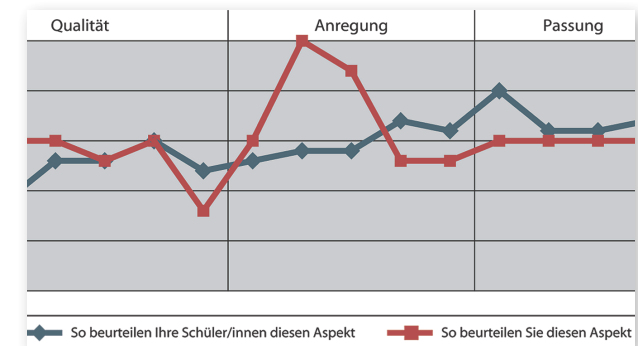
- einen Fragebogen aus einem Baukasten zu über 130 Unterrichtsthemen zusammenstellen
- auf etliche fach- und jahrgangsspezifische Angebote zurückgreifen
- Aspekte kompetenzorientierten Unterrichts einschätzen lassen
- die Förderung von Medienkompetenz erfragen
- soziale Vergleichswerte aus ähnlichen Klassen einsehen (auch für bereits durchgeführte Befragungen)
- eigene offene und geschlossene Fragen stellen
- einen Ausschnitt des Angebots auch in englischer Sprache nutzen.



→ Etablierte Funktionen

Erfolgreiche Prinzipien des Selbstevaluationsportals bleiben bestehen, wie

- die hohen Anforderungen an den Datenschutz
- das Baukastenprinzip
- die Fokussierung auf den Vergleich von Selbst- und Fremdwahrnehmung
- die hohe Nutzerfreundlichkeit (sofortige Ergebnismeldung)



Ausschnitt der Gegenüberstellung von Selbst- und Fremdwahrnehmung

Für die Grundschule gibt es die Möglichkeit, einen kindgerecht gestalteten Fragebogen zu wählen. Seppo und Paula führen die Schüler/-innen dann durch die Befragung.



Seppo



Paula